

Digitale TV

Binnen- en buitenantenne

Installatiehandleiding



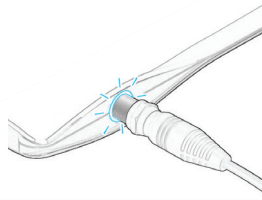
online.nl

Installatie TV antenne

Stap 1: Installatie binnenantenne



Bevestig het voetje onderaan de antenne



Sluit de kabel aan op de antenne

Stap 2: Ontvangst optimaliseren

1. Controleer of het lampje van de antenne brandt. Brandt het lampje van de antenne niet, sluit dan de kabel van de antenne opnieuw aan.
2. Open de Antenne Wizard in het menu 'installatie' en druk op 'OK'.
3. Selecteer uw Regio, en druk op 'OK'.
4. De kwaliteit van het signaal wordt weergegeven. Verplaats de antenne om de groene balk 'kwaliteit' zo ver mogelijk uit te laten slaan.

Tip:

- Plaats de antenne voor het raam bij voorkeur voor een houten of kunstof kozijn.
 - Plaats de antenne zo hoog mogelijk.
 - Houd de antenne uit de buurt van metaal, zoals aluminium kozijnen, metalen dakgoten, elektrisch apparatuur (inclusief uw tv-ontvanger).
 - Is de 'kwaliteit' van ontvangst minder dan 60% installeer de antenne dan buiten (zie optionele wandmontage).
5. Druk op de rode knop van uw afstandsbediening.
 6. U ziet nu een extra balk met 'Sterkte' van het signaal.

Tip: Draai nu de antenne om de groene balk 'Sterkte' zo ver mogelijk uit te laten slaan.

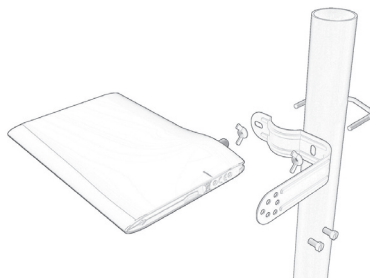


Wandmontage TV antenne (optioneel)

Horizontale montage

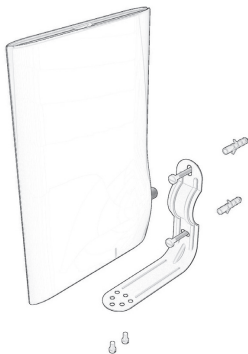


Optie 1

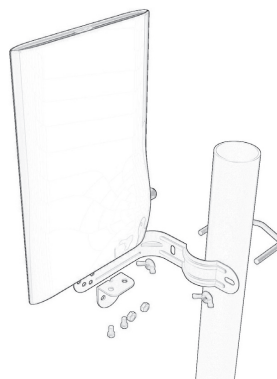


Optie 2

Verticale montage



Optie 1



Optie 2

