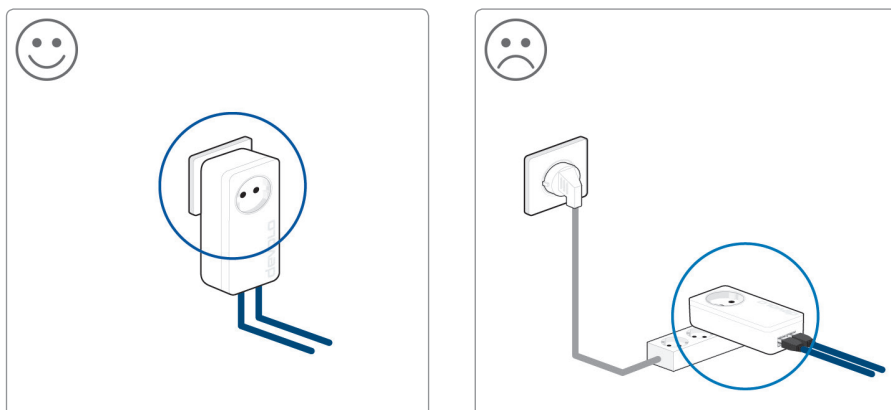
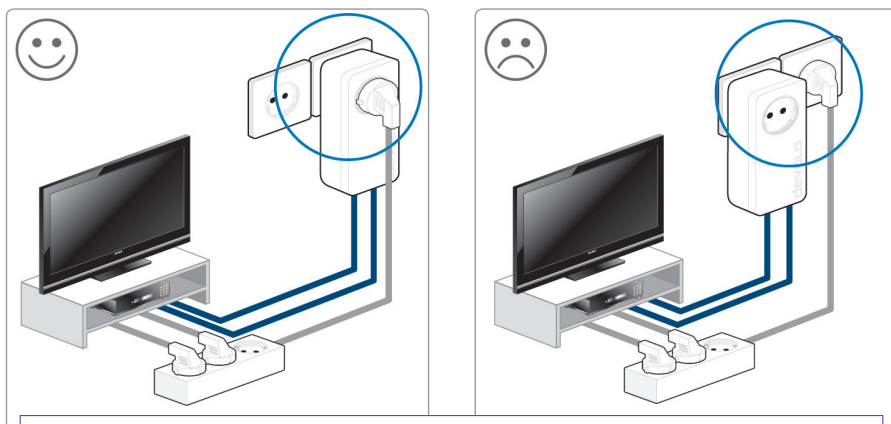


# Draadloze verbindingset

## Installatiehandleiding



Sluit de adapter altijd rechtstreeks aan op een wandstopcontact en niet op een stekkerdoos.



Wanneer u meerdere apparaten aansluit op een stekkerdoos, dient u de stekker van de stekkerdoos in de adapter te steken.

## Contact

Aanvullende informatie kunt u vinden op de pagina met veelgestelde vragen via [www.online.nl/klantenservice](http://www.online.nl/klantenservice). Staat het antwoord op uw vraag er niet tussen, maak dan gebruik van het contactformulier dat u hier ook kunt vinden. Of bel met onze klantenservice op **0900 9515** (€ 0,50 per gesprek). Bereikbaar van maandag tot en met zaterdag van 9.00 tot 21.00 uur en op zondag van 12.00 tot 19.00 uur. Als u uw klantnummer bij de hand houdt, kunnen wij u sneller van dienst zijn.

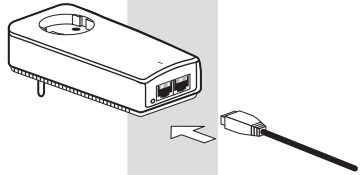
Met een draadloze verbindingset voorkomt u dat u kabels moet trekken om een verbinding tot stand te brengen tussen uw modem en uw TV-ontvanger of computer. De werking is echter mede afhankelijk van de infrastructuur van uw elektriciteitsnetwerk. Een bedrade verbinding is minder gevoelig en geniet de voorkeur. Online.nl kan niet verantwoordelijk worden gehouden voor de kwaliteit van het signaal via de draadloze verbindingset.

Online.nl® en CanalDigitaal® zijn merken gebruikt door M7 Group S.A. | Gevestigd Rue Albert Borschette 2, L-1246 Luxembourg | R. C. S. Luxembourg : B 148.073 | Vestigingsvergunning n° 00143760/1

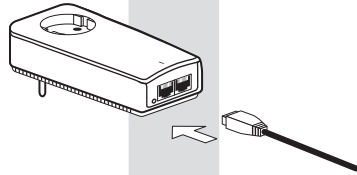


# Aansluiten draadloze verbindingset

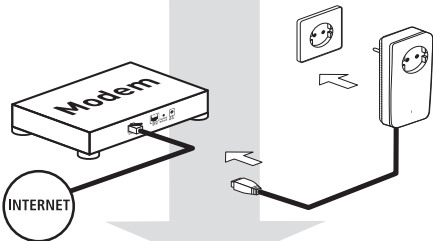
Sluit adapter 1 aan.



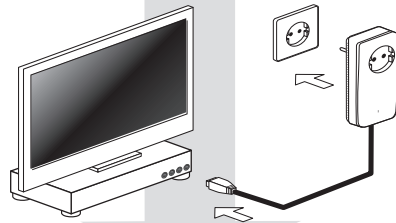
Sluit adapter 2 aan.



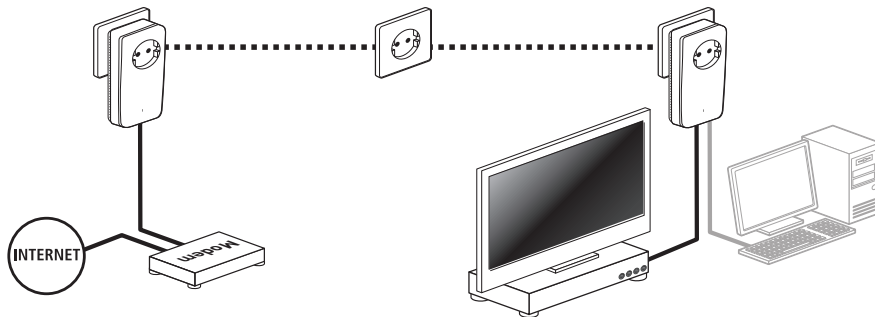
Sluit de adapter aan op het modem en steek deze adapter in het stopcontact.



Sluit adapter 2 aan op uw computer of TV-ontvanger en steek deze adapter in het stopcontact.



Uw thuisnetwerk is nu klaar voor gebruik!

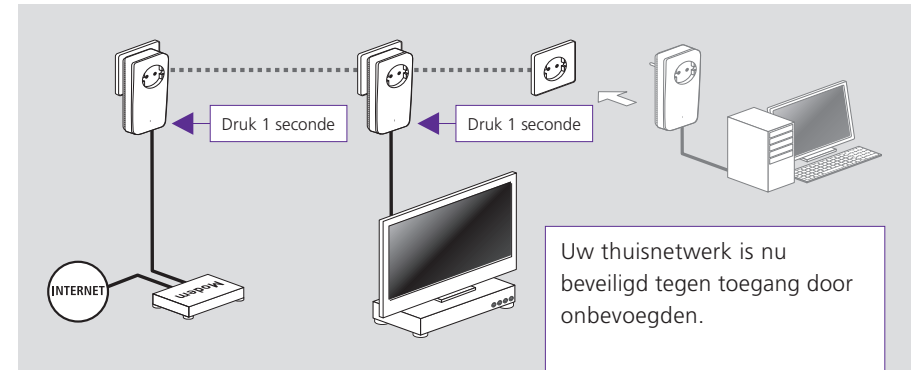


## Beveiligen van uw thuisnetwerk

Nadat u beide adapters heeft aangesloten, drukt u – binnen 2 minuten – 1 seconde lang op elke coderingsknop.



Coderingsknop



Uw thuisnetwerk is nu beveiligd tegen toegang door onbevoegden.

Om uw bestaande en beveiligde netwerk uit te breiden met een extra adapter, sluit u de extra adapter aan en drukt u – binnen 2 minuten – 1 seconde op de coderingsknop van een adapter uit uw bestaande netwerk en daarna 1 seconde op de coderingsknop van de nieuwe adapter.

