

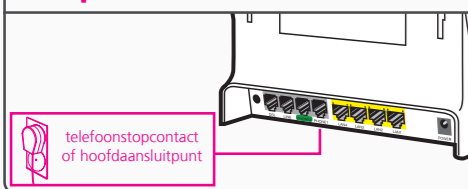
# Installatie in 5 stappen



Deze poster is getest op gebruiksvriendelijkheid. De testresultaten laten zien dat iedereen de installatie succesvol kan afronden als de 5 installatiestappen gevolgd worden.

# Online

## Stap 1 Modem aansluiten



### Begin

Had u (in deze woning) hiervoor al DSL (zie begrippenlijst) en werkte dat goed?

**Ja**  
Ik had hiervoor al DSL en het werkte goed

**Nee**  
Ik had hiervoor nog geen DSL of  
Mijn oude DSL werkte niet goed

Had u naast uw oude modem ook een losse splitter?

**Ja**  
Ik had een losse splitter

**Nee**  
Ik had geen losse splitter

Staat de computer die u gaat aansluiten binnen 1,5 meter van uw oude splitter?

**Ja**  
De afstand tussen mijn oude splitter en mijn computer is minder dan 1,5 meter

**Nee**  
Mijn computer staat verder weg

Heeft u maar één telefoonstopcontact in uw huis?

**Ja**  
Ik heb maar één telefoonstopcontact in huis

**Nee**  
Ik heb meer dan één telefoonstopcontact in huis

Zet uw nieuwe modem in de buurt van dit telefoonstopcontact.

Gaat u ook vaste of DECT telefoontoestellen gebruiken?

**Ja**  
Ik ga ook vaste of DECT telefoontoestellen gebruiken

**Nee**  
Ik ga geen vaste of DECT telefoontoestellen gebruiken

Gaat u uw computer draadloos aansluiten op het modem?

**Ja**  
Ik ga mijn computer draadloos aansluiten

**Nee**  
Ik ga mijn computer niet draadloos aansluiten

Gaat u meer dan één vaste telefoon en/of DECT basisstation aansluiten?

**Nee**  
Ik ga geen vaste telefoon aansluiten of  
Ik ga één vaste telefoon of één DECT basisstation aansluiten

**Ja**  
Ik ga meerdere vaste telefoons en/of DECT basisstations aansluiten

Kies één van uw telefoonstopcontacten en sluit uw nieuwe modem hierop aan. U kunt uw andere telefoonstopcontacten in uw huis niet meer gebruiken.

Zet uw nieuwe modem naast uw oude modem.

Zet uw modem naast uw oude splitter. Zorg voor een ethernetkabel (CAT5) die lang genoeg is om uw computer op uw modem aan te sluiten.

Zet uw modem naast uw oude splitter.

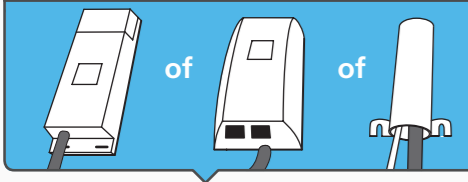
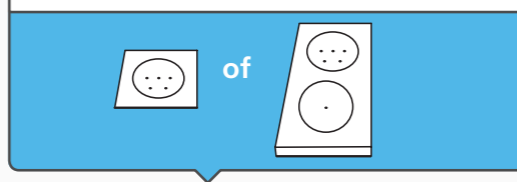
Bepaal welk type hoofdaansluitpunt u heeft. Dit punt bevindt zich meestal in de meterkast.

Heeft u een hoofdaansluitpunt van het type 1, 2 of 3?

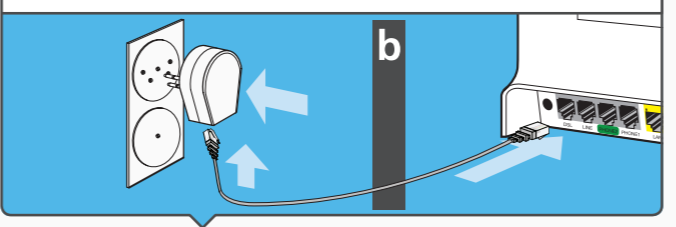
**Nee**  
Ik heb geen type 1, 2 of 3 hoofdaansluitpunt

**Ja**  
Ik heb een hoofdaansluitpunt van het type 1, 2 of 3

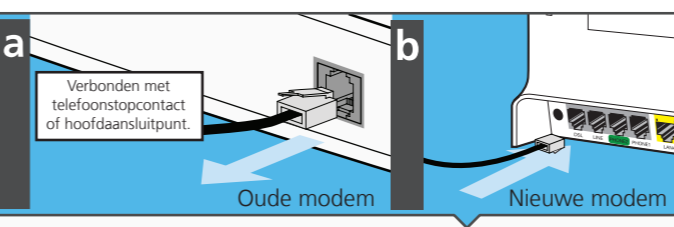
Is uw hoofdaansluitpunt een **enkele of dubbele wandcontactdoos** (hoofdaansluitpunt type 4)?



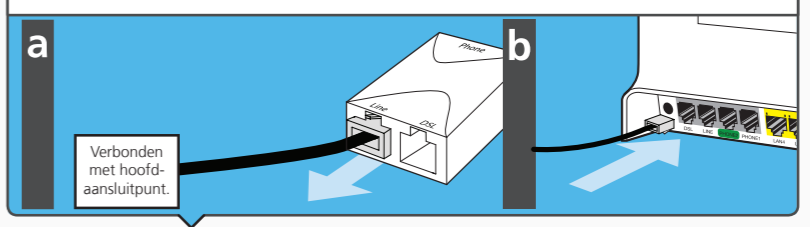
Verbind de DSL ingang op uw modem met het gekozen telefoonstopcontact in uw huis. Gebruik hiervoor de meegeleverde grijze telefoonkabel en telefoonstekker. Gebruik bij voorkeur het dichtst bijzijnde telefoonstopcontact bij het hoofdaansluitpunt.



Haal de kabel uit de DSL ingang van uw oude modem (zie plaatje a). Stop de kabel in de DSL ingang van uw nieuwe modem (zie plaatje b).



Pak de kabel vast die loopt van het hoofdaansluitpunt naar de splitter. Dit is de kabel in de 'Line' ingang van uw splitter. Haal deze uit de splitter (zie plaatje a). Sluit hem aan op de DSL ingang van uw nieuwe modem (zie plaatje b).



**Volg de stappen op de achterzijde van deze poster.**

**Bel Online**  
0900 9515 (€ 0,15/min.).  
Wij zijn zeven dagen per week bereikbaar van 08.00 tot 22.00 uur.

**Ga nu naar stap 2.**

**Ga nu naar stap 2.**

**Ga nu naar stap 2.**

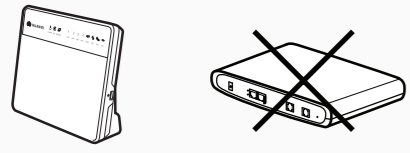
# Installatie in 5 stappen



Deze poster is getest op gebruiksvriendelijkheid. De testresultaten laten zien dat iedereen de installatie succesvol kan afronden als de 5 installatiestappen gevolgd worden.

# Online

## Stap 2 Oude modem verwijderen



Had u al internet?

Ja  
Ik had al internet

Had u naast uw oude modem ook een losse splitter?  
**(Had u hiervoor kabelinternet en kabeltelefoon dan kiest u 'Nee'.)**

Ja  
Ik had een modem met losse splitter

Nee  
Ik had een modem met ingebouwde splitter

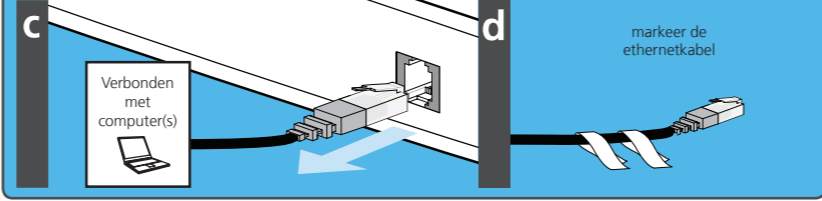
Nee  
Ik had nog geen internet

Ga verder met stap 3.

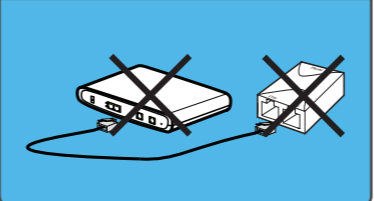
**(Had u hiervoor geen vaste telefonie, ga dan door naar de volgende stap.)**  
Pak de kabel die loopt van uw telefoon(s) naar de splitter.  
• Haal hem uit de splitter (zie plaatje a)  
• Markeer hem met plakband (zie plaatje b)  
In stap 5 kunt u de kabel weer gebruiken om uw telefoon(s) op uw nieuwe modem aan te sluiten.



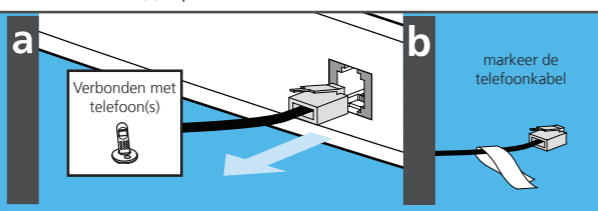
**(Had u hiervoor een draadloos modem dan kunt u direct door naar stap 3.)**  
Pak de kabel die loopt van uw computer(s) naar uw oude modem.  
• Haal hem uit het modem (zie plaatje c)  
• Markeer hem met plakband (zie plaatje d)  
In stap 4 kunt u de kabel weer gebruiken om uw computer(s) op uw nieuwe modem aan te sluiten.



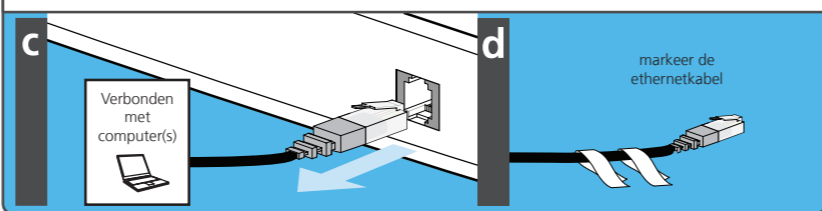
Verwijder uw oude modem en splitter en de kabel tussen uw oude modem en splitter.



**(Had u hiervoor geen vaste telefonie, ga dan door naar de volgende stap.)**  
Pak de kabel die loopt van uw telefoon(s) naar uw oude modem.  
• Haal hem uit het modem (zie plaatje a)  
• Markeer hem met plakband (zie plaatje b)  
In stap 5 kunt u de kabel weer gebruiken om uw telefoon(s) op uw nieuwe modem aan te sluiten.



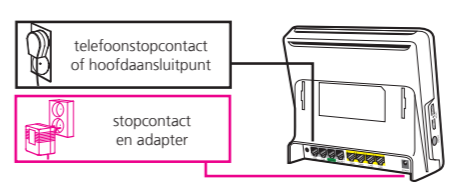
**(Had u hiervoor een draadloos modem dan kunt u direct door naar stap 3.)**  
Pak de kabel die loopt van uw computer(s) naar uw oude modem.  
• Haal hem uit het modem (zie plaatje c)  
• Markeer hem met plakband (zie plaatje d)  
In stap 4 kunt u de kabel weer gebruiken om uw computer(s) op uw nieuwe modem aan te sluiten.



Verwijder uw oude modem.



## Stap 3 Modem inschakelen

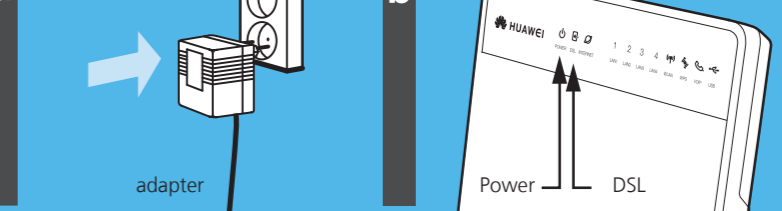


Sluit de adapter aan op het modem en stop hem daarna in het stopcontact (zie plaatje a). Zet het modem aan met de schakelaar aan de zijkant van het modem.

Het modem gaat nu contact maken met het internet en software laden (zie plaatje b).

- Het lampje POWER brandt continu en blijft vervolgens continu branden.
- Het DSL lampje knippert en brandt vervolgens continue groen.

Wacht tot het internet lampje continu brandt. Dit kan een halve minuut tot 10 minuten duren. Het is van belang dat u hierop wacht. Schakel de stroom niet uit en sluit het modem nog niet aan op de computer. Als de lampjes niet branden zoals aangegeven, kijk dan op de achterzijde van deze poster voor meer informatie over de lampjes.



Ga nu naar stap 4.

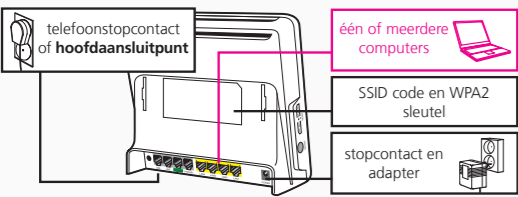
# Installatie in 5 stappen



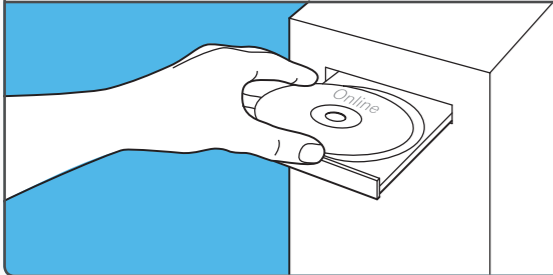
Deze poster is getest op gebruiksvriendelijkheid. De testresultaten laten zien dat iedereen de installatie succesvol kan afronden als de 5 installatiestappen gevolgd worden.

# Online

## Stap 4 Computer aansluiten



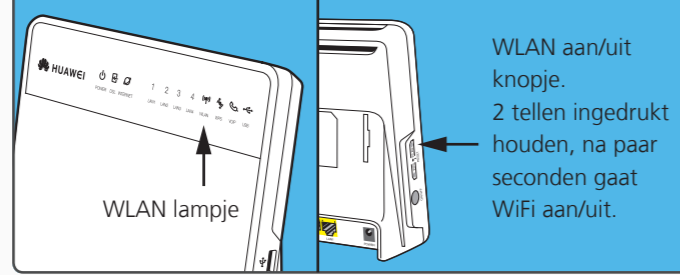
Stop de Online installatie CD in uw computer en volg de stappen op het scherm. Tijdens de installatie krijgt u instructies wanneer u uw computer(s) en modem op elkaar moet aansluiten (**draadloos of met een kabel**).



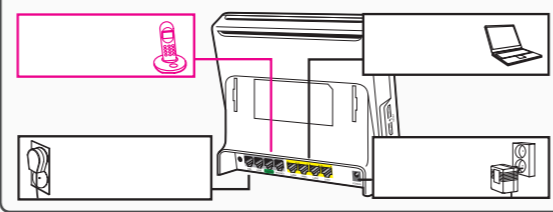
## Draadloos aansluiten

Wilt u het modem draadloos verbinden met uw computer? Dan heeft u de SSID code en WPA2-sleutel nodig tijdens de installatie. U vindt deze op de achterzijde van het modem en op de meegeleverde sticker in het installatiepakket.

U kunt het draadloze gedeelte van uw modem in- en uitschakelen via het WLAN-knopje. Het WLAN-lampje brandt als de draadloze verbinding aan staat.

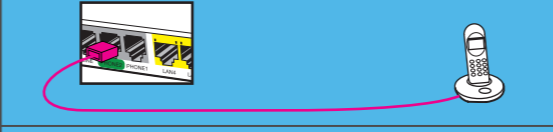


## Stap 5 Telefoon aansluiten

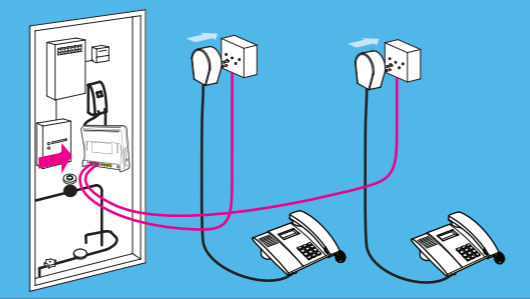


Stop de in stap 2 gemarkeerde telefoonkabel in de groen gemarkeerde PHONE2-uitgang van uw modem. Heeft u uw modem direct aangesloten op het hoofdaansluitpunt type 1 en 3 (op de achterzijde van deze poster)? Stop dan nu de telefoonstekker in het telefoonstopcontact.

Bij gebruik van een DECT-basisstation



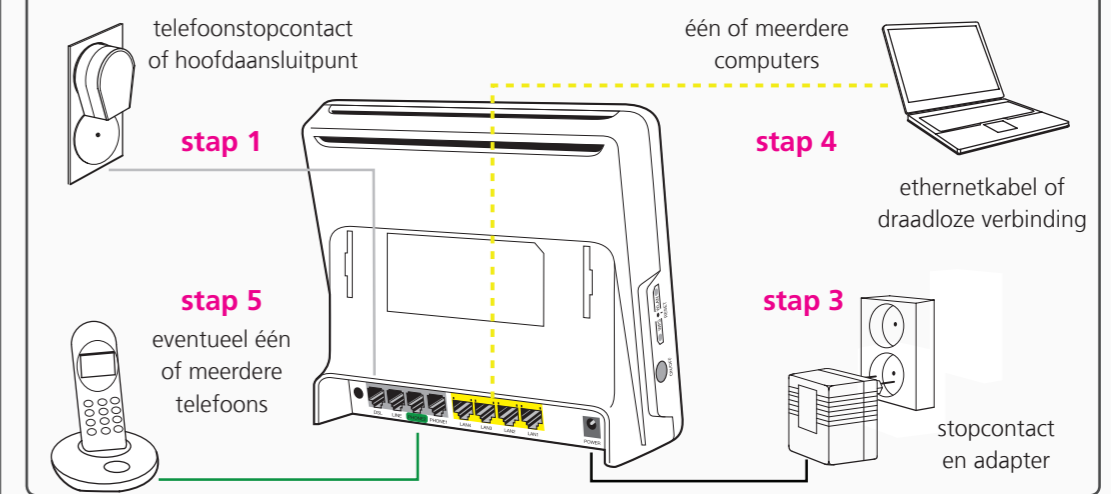
Bij gebruik van meerdere telefoons



Bij gebruik van één vaste telefoon



## Dit is het eindresultaat



U heeft met succes het modem geïnstalleerd. Wij wensen u veel plezier met uw nieuwe internetverbinding! Als u nog vragen heeft, bel dan met **0900 9515** (€ 0,15/min). Wij zijn zeven dagen per week bereikbaar van 08.00 tot 22.00 uur.

**Welkom Online!**