

Inhoud

Controleer de inhoud voordat u de handleiding doorneemt.
In de verpakking treft u het volgende aan:

- 1 Buitenantenne
- 2 Coaxkabel, 5 meter
- 3 Bevestigingsmateriaal



Als er iets ontbreekt, neem dan contact op met de klantenservice voor Digitale TV via **0900 9515** (€ 0,15/min).

ONL_BAFUNKEDSC092010 08/11

Digitale TV gebruiksaanwijzing

Buitenantenne Funke DSC 300

Heeft u nog vragen?

Ga dan naar www.online.nl of bel onze klantenservice op nummer **0900 9515** (€ 0,15/min).

Wij zijn zeven dagen per week bereikbaar van 08:00 tot 22:00 uur.

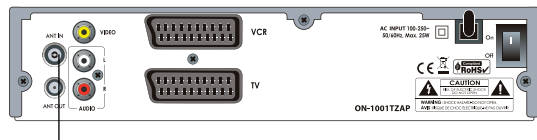
Ontvangstbereik vergroten

Digitale TV en radio geeft een haarscherp digitaal beeld en een perfecte geluidskwaliteit. In de constructie van een huis (of in de omgeving van de binnenantenne) kunnen zich elementen bevinden. Deze kunnen uw ontvangst verstoren. Maar met deze buitenantenne vergroot u het ontvangstbereik.

Aansluiten van de buitenantenne

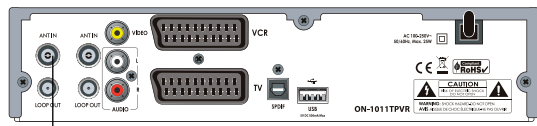
Deze buitenantenne vervangt de bij de Digitale TV-ontvanger meegeleverde standaard antenne. Met de coaxkabel sluit u de buitenantenne aan op uw digitale ontvanger.

Digitale TV-ontvanger



Aansluitpunt antenne (ANT IN)

Digitale TV-ontvanger met harddiskrecorder

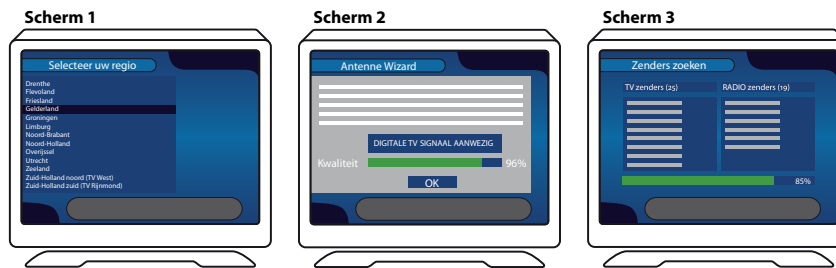


Aansluitpunt antenne (ANT_1)

Zenders installeren

Gebruikt u de digitale TV-ontvanger voor het eerst? U komt dan automatisch in het installatiemenu.

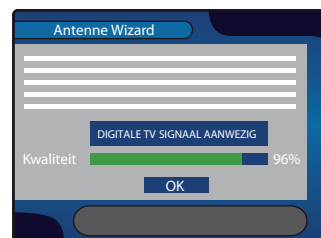
- Blader met **CH+** / **CH-** naar uw regio en druk op **OK** (zie scherm 1).
- Volg de instructies op het scherm. De groene balk naast **'kwaliteit'** geeft aan hoe goed het signaal is. Verplaats de antenne naar de plek waar de groene balk het verst uitslaat en druk op **OK** (zie scherm 2).
- De Digitale TV-ontvanger gaat nu automatisch alle zenders zoeken en plaatst ze in een vaste volgorde. Volg de instructies op het scherm en druk op **OK** om de installatie op te slaan en af te sluiten (zie scherm 3).
- De zenders zijn geïnstalleerd.



Ontvangst optimaliseren

U optimaliseert de ontvangstkwaliteit met de Antenne Wizard.

- Zet uw Digitale TV-ontvanger op de zender waarvan u de ontvangst wilt optimaliseren.
- Druk op de toets **ANT** van de afstandsbediening. U krijgt nu de Antenne Wizard te zien.
- De groene balk naast **'kwaliteit'** geeft aan hoe goed de ontvangst is. Volg de instructies op het scherm en verplaats de antenne zodat de signaalbalk zo ver mogelijk naar rechts uitslaat en deze het hoogste percentage weergeeft. Druk op **OK** (zie figuur 1).



Figuur 1:
Antenne Wizard

Monteren van de buitenantenne

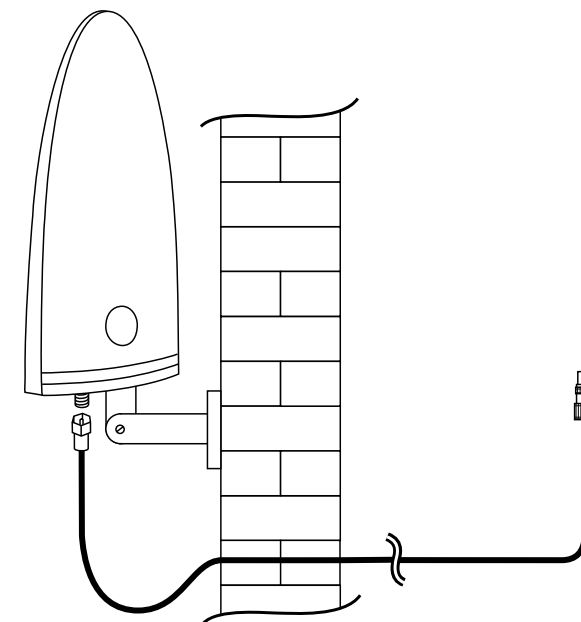
Met het bijgeleverde bevestigingsmateriaal bevestigt u de buitenantenne op verschillende manieren:

- Aan de buitenmuur
- Aan bestaande antennemast
- Op een balkonhek
- Aan schuur of berging

Gebruik de meegeleverde coaxkabel met lage demping en gebruik niet meer dan nodig is. De kabel inkorten, doet u aan de zijde die u aansluit op uw digitale ontvanger. Met een scherp mes verwijdert u de isolatie en kort u de kabel in. De illustratie hier naast geeft aan hoe u het beste te werk kunt gaan.

Tip!

Door de buitenantenne verticaal te verdraaien, optimaliseert u het signaal. Ook kunt u dit verzwakken.

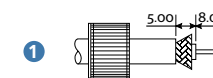


Let op!

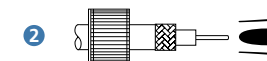
Plaats de buitenantenne altijd in een verticale positie.

Inkorten geleverde kabel

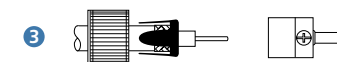
Te gebruiken gereedschap: een mes en een schroevendraaier.



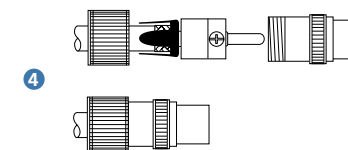
1 Plaats de schroefring, strip de kabel en vouw de mantel terug.



2 Plaats de trekontlasting.



3 Schuif het binnenwerk over de ader en draai de schroef vast. Zorg ervoor dat er geen draadjes uit de mantel de ader raken.



4 Schroef de schroefring vast op de afschermkap.